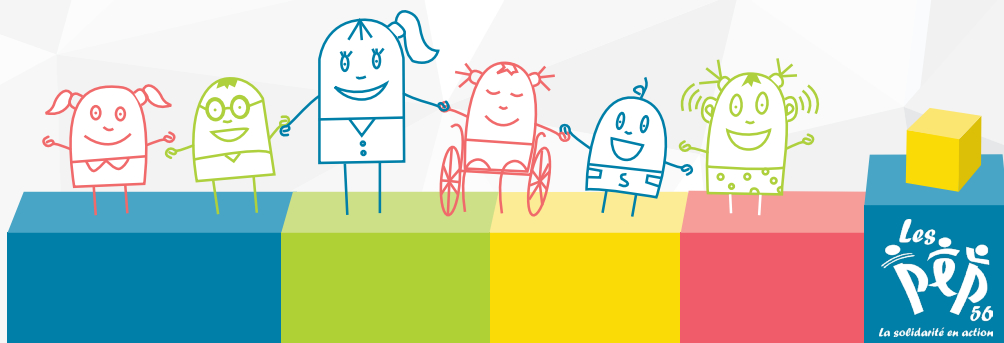


Multi-accueil partagé d'Auray

Les Pépites « Océane »



Le concept

De quoi s'agit-il ? Une structure innovante de 30 places destinées à l'accueil de jeunes enfants de 0 à 4 ans. 10 places sont plus particulièrement réservées aux enfants en situation de handicap, accueillis jusqu'à 6 ans.

Où ? Zone Porte Océane à Auray à proximité de la voie express (face à la Caisse d'Allocations Familiales).

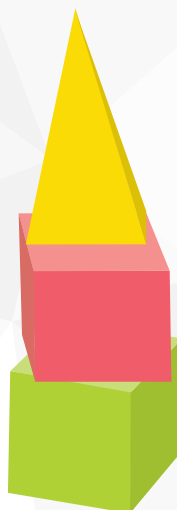
Qui gère le multi-accueil ? L'association départementale des PEP 56, gestionnaire dans le Morbihan de 40 services accueillant des enfants et des jeunes, dont 9 structures Petite Enfance. Les valeurs de l'association : solidarité, laïcité, démarche participative, développement durable.

Pourquoi ?

- Pour compléter l'offre d'accueil de jeunes enfants de 0 à 4 ans sur le territoire en terme de nombre de places et d'amplitude d'ouverture.
- Pour répondre à un besoin réel : l'accueil de jeunes enfants de 0 à 6 ans en situation de handicap.

Comment ?

- Une partie des places est louée par la communauté de communes AQTA (Auray Quiberon Terre Atlantique) pour ses habitants.
- Les entreprises peuvent également louer une ou plusieurs places en fonction des besoins de l'employeur, des salariés et des familles.



La structure

Ouverte toute l'année : du lundi au vendredi de 6h30 à 19h30 et le samedi de 8h à 19h30.

- ▶ Des locaux de 900 m² adaptés à l'accueil du jeune enfant sur un terrain aménagé de 2400 m².
- ▶ Une équipe pluridisciplinaire de professionnels qualifiés : puéricultrice, infirmière, éducatrices de jeunes enfants, auxiliaires de puériculture, animatrices, agents de service, psychomotricienne, cuisinière et médecin.
- ▶ Un projet éducatif et pédagogique privilégiant l'accueil personnalisé des familles et l'accueil individualisé des enfants.
- ▶ Des formules d'accueil à la carte : accueil occasionnel, accueil d'urgence, accueil régulier. La famille choisit la formule, la durée du contrat, les jours et les créneaux horaires pour lesquels elle a un besoin d'accueil.
- ▶ Un tarif pour les familles établi en fonction de leurs ressources et du nombre d'enfants à charge, conformément aux préconisations de la CNAF (Caisse Nationale d'Allocations Familiales).





La solidarité en action

Les Pépites « Océane »

42 rue du Danemark
Zone Porte Océane
56400 BREC'H
02 22 48 15 33
ma.auray.dir@lespep56.com

Cet établissement est géré par les PEP 56, association oeuvrant pour l'Enfance dans le Morbihan.

Retrouvez les PEP 56 sur lespep56.lespep.org et sur les réseaux sociaux :
f Les PEP 56 - @LesPEP56



Vous êtes parents ou futurs parents d'un enfant de 2 mois et demi à 4 ans ou d'un enfant en situation de handicap ou atteint d'une maladie chronique de moins de 6 ans,

Vous êtes intéressés par la structure pour un accueil régulier, occasionnel ou d'urgence

**Nous vous invitons
à contacter :**
**La directrice du multi-accueil
Les Pépites « Océane »**
02 22 48 15 33
ma.auray.dir@lespep56.com

Employeurs ?
**Réservez une place au multi-accueil
pour vous ou vos salariés**
à partir de 127,50€ par mois

Nos partenaires institutionnels :



Technologie Marine
Charlie Capelle

